

MONTERING AF

MIFApladen

Til alle os der elsker træ

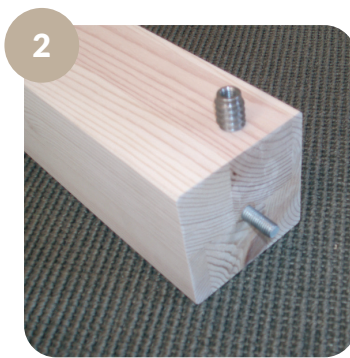
TRÆBORDBEN

Hvis du har bestilt forboring til montering af træbordben hos MIFApladen, skal du blot følge vejledningen. Hvis du selv skal forbore, skal du bruge et 12mm bor til at bore hullerne med. Derefter følges vejledningen.

Udover pakkens indhold, skal du bruge en 8mm umbraco nøgle.



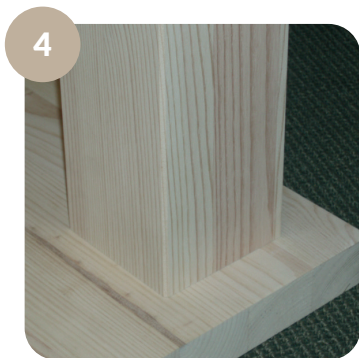
Når du modtager et bordben fra MIFApladen, medfølger der bøsning til montering i bordpladen.



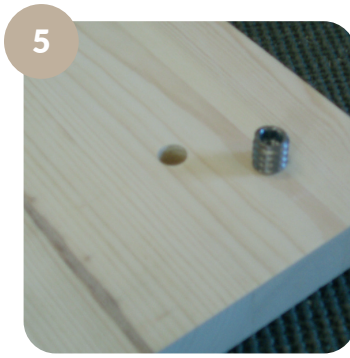
Bøsningen er skruet fast på enden af bordbenet. Denne skrues af benet.



Hvis det yderste hul vælges, kommer benet til at sidde 3mm fra pladens kant.



Hvis det inderste hul vælges, kommer benet til at sidde 30 mm fra pladens kant.



Når du har valgt hvor benet skal være - skrues bøsningen i bordpladen med en 8mm umbraco nøgle.



Den skrues ind, så der er 2-3 mm fra bøsningens kant op til pladens kant.

NU KAN BORBENET MONTERES.